

## Predictors of driving cessation in dementia

In most provinces, physicians are mandated to report patients whose driving ability is impaired by illness. Herrmann and colleagues explore the factors affecting the likelihood of driving cessation among patients with dementia. Their findings are of practical use for physicians when counselling these patients and their families on fitness to drive. In a related



commentary, Carr and coworkers acknowledge the paucity of the literature on this topic and suggest resources for clinicians facing this difficult situation. In a related article, Butcher comments on how evidence-based medical standards have changed the approach to determining a patient's medical fitness to drive by placing emphasis on the functional assessment of patients.

See pages 575, 591 and 601

## Identifying newborns at risk for hyperbilirubinemia

Severe neonatal hyperbilirubinemia is the most common cause of neonatal readmission to hospital in North America. Using data from the Canadian Paediatric Surveillance Program, Sgro and coauthors identify cases of severe neonatal hyperbilirubinemia in Canada and determine the underlying causes. They also suggest practical ways to identify newborns at risk for hyperbilirubinemia before discharge. In a related commentary, Maisels and Newman report on the experience with and recommendations for pre-discharge screening and follow-up of newborns in the United States.

See pages 587 and 599

## Challenges to understanding the health of indigenous peoples in Canada

Several key methodological and conceptual challenges affect aboriginal health assessment data collection, analysis and use in Canada. In this commentary, Smylie and Anderson highlight some of these challenges and suggest ways to address problems.

See page 602

## Prédicteurs de l'abandon de la conduite automobile dans les cas de démence

Dans la plupart des provinces, les médecins sont tenus de signaler les patients que la maladie rend incapables de conduire. Herrmann et ses collaborateurs analysent les facteurs qui ont une incidence sur la probabilité d'abandon de la conduite automobile chez les patients atteints de démence. Leurs constatations sont d'une utilité pratique pour les médecins qui doivent conseiller leurs patients et les membres de leur famille au sujet de l'aptitude à conduire. Dans un commentaire connexe, Carr et ses collaborateurs reconnaissent la pénurie de documentation dans ce domaine et propose des ressources aux cliniciens aux prises avec cette situation difficile. Dans un article connexe, Butcher formule des commentaires sur la façon dont les normes médicales factuelles ont changé la méthode utilisée pour déterminer l'aptitude médicale à conduire en mettant l'accent sur l'évaluation fonctionnelle des patients.

Voir pages 575, 591 et 601

## Identification des nouveau-nés à risque d'hyperbilirubinémie

L'hyperbilirubinémie néonatale sévère est la cause la plus fréquente de réhospitalisation des nouveau-nés en Amérique du Nord. Utilisant des données du Programme canadien de surveillance pédiatrique, Sgro et ses coauteurs identifient des cas d'hyperbilirubinémie néonatale sévère au Canada et en déterminent les causes sous-jacentes. Ils proposent aussi des façons pratiques d'identifier les nouveau-nés à risque d'hyperbilirubinémie avant leur sortie de l'hôpital. Dans un commentaire connexe, Maisels et Newman font état de l'expérience et des recommandations américaines sur le dépistage chez les nouveau-nés avant leur sortie de l'hôpital.

Voir pages 587 et 599

## Défis à relever pour comprendre la santé des peuples autochtones au Canada

La collecte, l'analyse et l'utilisation des données d'évaluation de la santé des peuples autochtones au Canada posent plusieurs défis méthodologiques et conceptuels. Dans ce commentaire, Smylie et Anderson soulignent quelques-unes de ces difficultés et proposent des pistes de solution.

Voir page 602

## Considering the literacy level of patients

Health literacy appears to have a low priority on the Canadian health care agenda. Studies nevertheless show that lower levels of literacy and health literacy are associated with inappropriate use of medications, noncompliance with physicians' orders and many other poor health practices. In this commentary, Rootman reviews why physicians should be more concerned about health literacy and what they can do about it in their practices.

See page 606

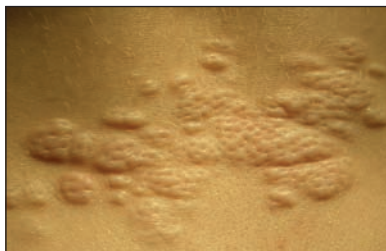
## Natriuretic peptides in the diagnosis and management of heart failure

The natriuretic peptides play a crucial role in cardiovascular homeostasis. In this narrative review, Felker and coauthors summarize their emerging role as important clinical markers in establishing the diagnosis of heart failure in patients with unexplained dyspnea. They also examine other clinical uses of natriuretic peptide measurement in patients with known or suspected heart failure, including screening for asymptomatic left ventricular dysfunction and guiding titration of drug therapy.

See page 611

## Analysis • Practice

Fahim and coauthors describe 3 cases of **adult T-cell leukemia/lymphoma** associated with human T-cell lymphotropic virus type 1 (HTLV-1) infection in Inuit patients in Nunavut and how such cases should be managed (page 579). Careful examination of the skin yields a **key diagnostic clue** in the case of a young girl with gastrointestinal bleeding (page 583).



## Prise en compte des connaissances des patients

Les connaissances sur la santé semblent avoir une faible priorité dans le programme canadien de santé. Des études montrent néanmoins qu'il y a un lien entre des niveaux plus faibles d'alphabétisation et de connaissances sur la santé et l'utilisation inappropriée de médicaments, l'inobservation des ordonnances des médecins et beaucoup d'autres mauvaises habitudes en santé. Dans ce commentaire, Rootman explique pourquoi les médecins doivent se préoccuper davantage des connaissances sur la santé et ce qu'ils et elles peuvent faire à ce sujet dans leur pratique.

Voir page 606

## Les peptides natriurétiques dans le diagnostic et le traitement de l'insuffisance cardiaque

Les peptides natriurétiques jouent un rôle crucial dans l'homéostasie cardiovasculaire. Dans cette analyse critique narrative, Felker et ses coauteurs résument leur rôle émergent comme marqueurs cliniques importants dans le diagnostic d'une insuffisance cardiaque chez les patients qui ont une dyspnée inexpliquée. Ils analysent aussi d'autres utilisations cliniques de la mesure des peptides natriurétiques chez les patients qui ont une insuffisance cardiaque connue ou soupçonnée, y compris le dépistage du dysfonctionnement asymptomatique du ventricule gauche et le calcul du dosage de la pharmacothérapie.

Voir page 611

## Analyse • Dans la pratique

Fahim et ses coauteurs décrivent trois cas de **leucémie/lymphome à cellules-T de l'adulte** associé à l'infection par le virus du lymphome humain à cellule-T de type 1 (HTLV-1) chez des patients inuits du Nunavut et précisent la façon de traiter de tels cas (page 579). Un examen attentif de la peau produit **un indice diagnostique clé** chez une jeune fille atteinte de saignement gastro-intestinal (page 583).