

Retention of medical graduates

What influences medical graduates to stay and practise in Canada and in the province where they studied? Mathews and associates looked at data for former medical graduates of the Memorial University of Newfoundland (MUN) to identify the characteristics and predictors of their working in Canada and in Newfoundland and Labrador in 2004. In a related commentary, Wootton questions the degree to which their findings may be unique to the population of Newfoundland and MUN.

See pages 357 and 371



La rétention des diplômés en médecine

Qu'est-ce qui incite les diplômés en médecine à demeurer au Canada, dans la province où ils et elles ont étudié, pour y pratiquer? Mathews et ses collaborateurs ont analysé des données sur d'anciens diplômés en médecine de l'Université Memorial de Terre-Neuve (MUN) afin de déterminer les caractéristiques et les prédicteurs de leur travail au Canada et à Terre-Neuve et Labrador, en 2004. Dans un commentaire connexe, Wootton se demande dans quelle mesure leurs constatations pourraient être particulières à la population de T.-N.-L et de la MUN.

Voir pages 357 et 371

Revascularization in patients with heart failure

The prevalence of heart failure is increasing in Western society and is an important public health problem. Using data from the Alberta Provincial Project for Outcomes Assessment in Coronary Heart Disease (APPROACH), Tsuyuki and colleagues examine how coronary revascularization relates to survival among patients with heart failure, and its association with the strategy applied (CABG v. percutaneous coronary intervention). In a related commentary, Senior notes the limitations of retrospective, observational studies and the ongoing uncertainty about the safety and benefits of revascularization of patients with heart failure and coronary artery disease.

See pages 361 and 372

La revascularisation chez les patients atteints d'insuffisance cardiaque

La prévalence de l'insuffisance cardiaque est à la hausse dans la société occidentale et constitue un important problème de santé publique. En se fondant sur des données provenant du Projet provincial de l'Alberta sur l'évaluation des résultats dans les cas de coronaropathie (APPROACH), Tsuyuki et ses collaborateurs analysent le lien entre la revascularisation coronarienne et la survie chez les patients atteints d'insuffisance cardiaque et son lien avec la stratégie appliquée (pontage aortocoronarien ou intervention coronarienne transcutanée). Dans un commentaire connexe, Senior souligne les limites des études d'observation rétrospectives ainsi que l'incertitude croissante entourant la sûreté et les avantages de la revascularisation chez les patients atteints d'insuffisance cardiaque et de coronaropathies.

Voir pages 361 et 372

Autoimmune pancreatitis mimicking metastatic tumours

Autoimmune pancreatitis is often misdiagnosed as pancreatic cancer. Rudmik and colleagues report the clinical features in a novel presentation of this condition that may help to raise the suspicion of this rare disorder and prevent unnecessary surgical intervention.

See page 367

Pancréatite auto-immune imitant des métastases

On diagnostique souvent à tort une pancréatite auto-immune comme un cancer du pancréas. Rudmik et ses collaborateurs soulignent les caractéristiques cliniques d'une nouvelle présentation de ce problème qui peut aider les médecins à dépister ce trouble rare et à éviter une intervention chirurgicale inutile.

Voir page 367

An industry out of social control?

In this commentary, Mintzberg questions the evidence for arguments used by patent-dependent pharmaceutical companies to justify the pricing of drugs.

See page 374

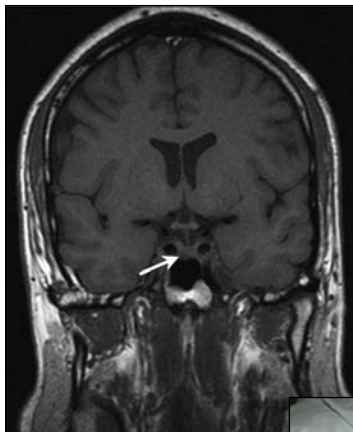
Probiotics in the prevention of antibiotic-associated diarrhea in children

Antibiotic-associated diarrhea (AAD) is a common problem, and of special concern in children. Probiotic agents (e.g., *Lactobacillus*) are commonly used in prevention of AAD, although little is known about which probiotic strains and doses might yield the most benefit in the pediatric population. In this meta-analysis, Johnston and colleagues assess the efficacy and adverse effects of probiotics when coadministered with antibiotics to pediatric patients.

See page 377

Analysis • Practice

Is there another way to account for noncompliance in the analysis of findings from randomized controlled studies? In this analysis piece, Hewitt and coauthors present a case for the use of **complier average causal effect** (CACE) (page 347).



Khandwala and Lee investigate the cause of an unusual combination of **elevated levels of thyroid-stimulating hormone** and thyroid hormones in the same patient (page 351).

Albedwawi and associates report a case of **rat bite fever** in a teenager without a rat bite (page 354).



Une industrie qui échappe à tout contrôle social?

Dans ce commentaire, Mintzberg remet en question les preuves relatives aux arguments invoqués pour justifier le prix des médicaments par les sociétés pharmaceutiques qui dépendent des brevets.

Voir page 374

Les probiotiques dans la prévention de la diarrhée associée aux antibiotiques chez les enfants

La diarrhée associée aux antibiotiques (DAA) est un problème courant et spécialement préoccupant chez les enfants. On utilise couramment des agents probiotiques (p. ex., *Lactobacillus*) pour prévenir la DAA, même si l'on ne sait pas grand-chose au sujet des souches de probiotiques et des doses qui pourraient produire les avantages les plus importants dans la population pédiatrique. Dans cette méta-analyse, Johnston et ses collaborateurs évaluent l'efficacité et les effets indésirables des probiotiques lorsqu'on les administre en même temps que des antibiotiques à des patients pédiatriques.

Voir page 377

Analyse • Dans la pratique

Y a-t-il un autre moyen de tenir compte de l'inobservation dans l'analyse de constatations tirées d'études contrôlées randomisées? Dans cet article d'analyse, Hewitt et ses coauteurs présentent un argument en faveur de l'utilisation de **l'effet de causalité moyenne chez les sujets qui suivent le traitement** (CACE) (page 347).

Khandwala et Lee étudient la cause d'une combinaison inusitée de **concentrations élevées de thyroestimuline** et d'hormone thyroïdienne chez le même patient (page 351).

Albedwawi et ses collaborateurs décrivent **un cas de sodoku** chez un adolescent n'ayant pas subi de morsure de rat (page 354).