

Victimes d'avalanches

Parmi les 204 décès enregistrés au Canada lors d'avalanches entre 1984 et 2005, les trois quarts ont pu être attribués à l'asphyxie et le quart, à un traumatisme. Boyd et ses collaborateurs signalent que cette tendance est différente de celle que l'on constate en Europe, où les traumatismes ne comptent que pour environ 5 % des décès lors d'avalanches.

Voir Recherche, page 507

Dans un commentaire connexe, Brugger recommande de modifier les protocoles de soins prodigués sur place aux victimes d'avalanches de manière à accorder une plus grande importance à la prise en charge des traumatismes. **Voir Commentaire, page 491**



Photos.com

Agressions sexuelles facilitées par la drogue

Selon une étude ontarienne menée auprès de victimes d'agressions sexuelles, la drogue serait en cause dans près d'un cinquième des cas. Du Mont et ses collaborateurs ont noté que les victimes d'agressions sexuelles facilitées par la drogue étaient plus susceptibles d'avoir consulté dans un grand centre urbain, d'occuper un emploi et d'avoir consommé des médicaments en vente libre, des drogues illicites ou de l'alcool avant l'agression présumée. **Voir Recherche, page 513**

Dans un commentaire sur le sujet, Butler et Welch préconisent d'inclure dans les programmes de prévention des mesures pour sensibiliser les hommes et les femmes à ce problème. **Voir Commentaire, page 493**

Insuffisance cardiaque diastolique

L'insuffisance cardiaque diastolique n'a pas la même définition pour tous et l'on dispose de peu de preuves sur les traitements efficaces de cette affection. C'est ce que révèle une synthèse des recherches actuelles réalisée par Tzanetos et ses collaborateurs. Selon les auteurs, les médecins devraient mettre l'accent sur le traitement des comorbidités, comme l'hypertension artérielle, la fibrillation auriculaire et la coronaropathie. **Voir Synthèse, page 520**

Rendement des investissements en recherche sur la santé

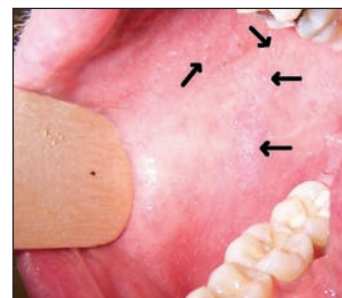
Frank et Nason présentent deux approches pour mesurer le rendement des investissements en recherche sur la santé. Les Instituts de recherche en santé du Canada ont récemment adopté et modifié le modèle dit «de recouvrement»; c'est celui que retiennent les auteurs, car il pourrait améliorer les évaluations à l'avenir. **Voir Analyse, page 528**

Néphrite interstitielle allergique

Un homme de 57 ans s'est présenté à l'hôpital pour divers maux, tels myalgie, fièvre, nausées, vomissements, diarrhée, polyurie et polydipsie ayant progressé en l'espace de deux semaines. On a diagnostiqué chez lui une néphrite interstitielle aiguë. La cause la plus fréquente de cette complication est une réaction indésirable à un médicament. Dans ce cas-ci, le pantoprazole semble incriminé. **Voir Dans la Pratique, page 535**

Taches de Koplik aux premiers stades de la rougeole

La rougeole est devenue une cause peu fréquente d'érythème et de fièvre depuis l'introduction de la vaccination universelle. La présence des taches de Koplik typiques ont facilité le diagnostic dans le cas qui nous occupe. **Voir Images cliniques, page 583**



La santé et le budget

Le ministre des Finances, Jim Flaherty, n'offre rien pour les infrastructures ou les effectifs en santé dans son budget de 2009-2010. **Voir Actualités, page 497**

Intérêt monétaire

Enjeux éthiques entourant le versement d'argent à des médecins afin qu'ils persuadent leurs patients de participer à des études cliniques. **Voir Actualités, page 500**