

Common sleep disorders and aging

Treatment of sleep disorders in elderly patients requires special consideration. In part 2 of this short series on sleep and aging, Wolkove and colleagues review the management of various sleep disorders common among older people.

See page 1449



Troubles fréquents du sommeil et vieillissement

Le traitement des troubles du sommeil chez les patients âgés exige une attention spéciale. Dans la partie 2 de cette brève série sur le sommeil et le vieillissement, Wolkove et ses collaborateurs passent en revue la prise en charge de divers troubles fréquents du sommeil chez les personnes âgées.

Voir page 1449

The healthy immigrant effect and pregnancy outcomes

New immigrants to Western nations are believed to experience fewer chronic health problems (e.g., diabetes, hypertension and heart disease) than original residents of those countries. Ray and coauthors tested whether this “healthy immigrant effect” extended to placental dysfunction during pregnancy. They found that the risk of pre-eclampsia, placental abruption or placental infarction was lowest among the most recent immigrants to Ontario and highest among those who had been living in the province for 5 or more years before delivery. In a related commentary, Gushulak discusses issues related to health and immigration and the implications for public health and immigration policies and practice.

See pages 1419 and 1439

L'effet de l'immigrant en santé et les issues de la grossesse

On croit que les personnes nouvellement immigrées dans les pays occidentaux ont moins de problèmes de santé chroniques (p. ex., diabète, hypertension et cardiopathies) que les résidents originaires des pays en question. Ray et ses coauteurs ont cherché à déterminer si cet «effet de l'immigrant en santé» s'étend au dysfonctionnement du placenta au cours de la grossesse. Ils ont constaté que le risque de pré-éclampsie, de décollement ou d'infarctus du placenta était le plus faible chez les nouvelles immigrantes en Ontario et le plus élevé chez les femmes qui vivaient dans la province depuis cinq ans ou plus avant l'accouchement. Dans un commentaire connexe, Gushulak discute d'enjeux reliés à la santé et à l'immigration et de leurs répercussions sur les politiques et la pratique en santé publique et en immigration.

Voir pages 1419 et 1439

Testing for HER2-positive breast cancer

Accurate diagnosis of HER2 status is a crucial step in determining breast cancer therapy. Two tests are used to determine HER2 status: immunohistochemistry and fluorescence in situ hybridization. In a systematic review and cost-effectiveness analysis, Dendukuri and colleagues compare various strategies involving these tests to determine which is the most cost-effective. In a related commentary, Goldman examines the promise and increasing perils that gene patenting brings to treatment.

See pages 1429 and 1443

Test de dépistage du cancer du sein positif pour le gène HER2

Un diagnostic exact du statut HER2 constitue une étape cruciale dans la détermination du traitement du cancer du sein. On utilise deux tests pour déterminer le statut HER2 : l'immunohistochimie et l'hybridation in situ par fluorescence. Dans une critique systématique et une analyse coût-efficacité, Dendukuri et ses collaborateurs comparent diverses stratégies d'utilisation de ces tests pour déterminer laquelle est la plus rentable. Dans un commentaire connexe, Goldman se penche sur les promesses et sur les risques croissants que le brevetage des gènes apporte au traitement.

Voir pages 1429 et 1443

Preimplantation genetic diagnosis

Recent decisions in the United Kingdom raise new warning flags in Canada concerning regulation of preimplantation genetic diagnosis.

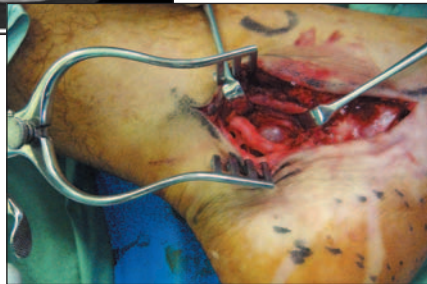
See page 1445

Practice

Amiodaronoma: Jarand and colleagues describe the case of a pulmonary mass in a 66-year-old woman who had been taking amiodarone therapy for 4 years (page 1411).



A painful foot sets the scene for a review of the clinical clues to **tarsal tunnel syndrome**, an uncommon (but often treatable) cause of foot pain (page 1415).



Diagnostic génétique avant implantation

De récentes décisions émanant du Royaume Uni lancent de nouveaux avertissements au Canada en matière de réglementation du diagnostic génétique avant implantation. Voir page 1445

Dans la pratique

Amiodarone : Jarand et ses collaborateurs décrivent une masse pulmonaire chez une femme de 66 ans qui suivait une thérapie à l'amiodarone depuis quatre ans (page 1411).

Un pied douloureux ouvre la voie à une étude des signes cliniques du **syndrome du canal tarsien**, cause peu courante (mais souvent traitable) de douleur au pied (page 1415).



Online manuscript
submission and
peer review
available for *CMAJ*

<http://mc.manuscriptcentral.com/cmaj>